

## Stap voor stap Dichtbij

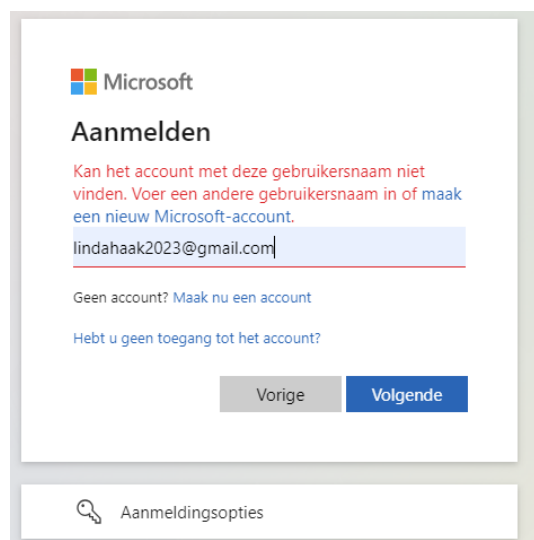
Welkom bij het stappenplan om je aan te melden bij Dichtbij. Meld je direct aan!

Heb je een Outlook-mail (Hotmail, Live of Outlook)? Neem dan een kijkje bij het stappenplan 1 t/m 4. Beschik je over een extern mailadres (o.a. Gmail), start dan de instructie op deze pagina.

Veel succes met je aanmelding en tot straks op Dichtbij!

### Inloggen met een extern mailadres (o.a. Gmail)

- Ga naar Dichtbij.site, vul je e-mailadres in en klik op 'Volgende'.
- Als je voor de eerste keer inlogt met een niet-Outlook-account, wordt gevraagd of je een Microsoft-account wilt aanmaken.



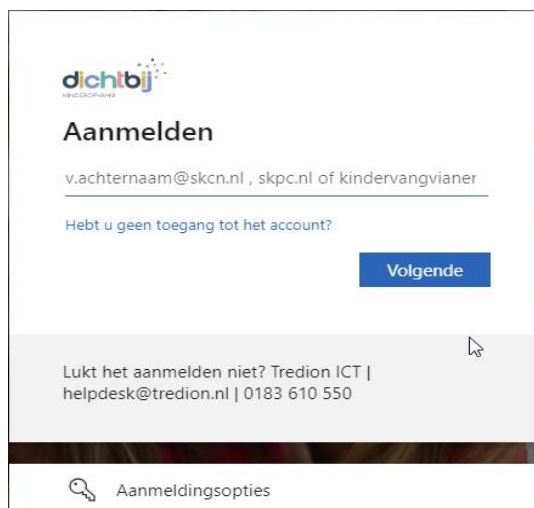
The screenshot shows the Microsoft account creation interface. At the top is the Microsoft logo. Below it is the heading 'Aanmelden'. A red error message states: 'Kan het account met deze gebruikersnaam niet vinden. Voer een andere gebruikersnaam in of maak een nieuw Microsoft-account.' Below this is a text input field containing 'lindahaak2023@gmail.com'. Underneath the input field are two links: 'Geen account? Maak nu een account' and 'Hebt u geen toegang tot het account?'. At the bottom of the main content area are two buttons: 'Vorige' (disabled) and 'Volgende' (active). Below the main content area is a search bar with a magnifying glass icon and the text 'Aanmeldingsopties'.

- Volg de instructies op het scherm om een nieuw account aan te maken.
- Ga nu verder met stap 1.

### Inloggen met een Outlook-mail (Hotmail, live of outlook)

**Stap 1: Ga naar Dichtbij.site, vul je e-mailadres in en klik op 'Volgende'.**

Als je een privé e-mailadres gebruikt dat bij AFAS bekend is, kun je ermee inloggen.



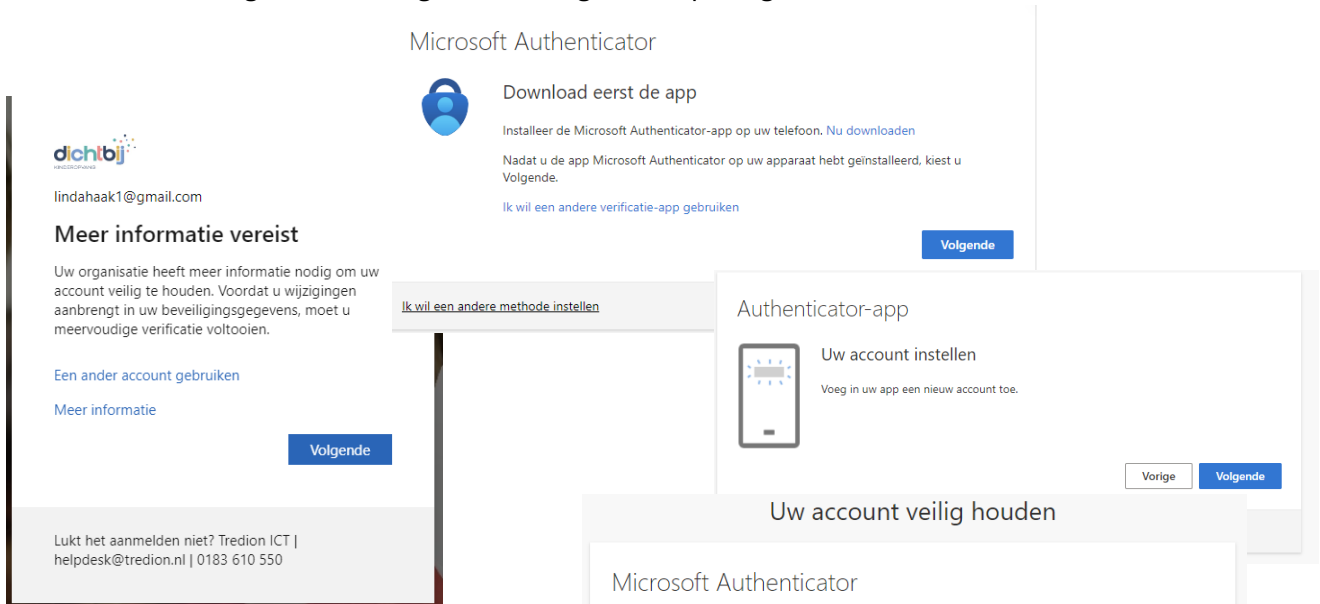
The screenshot shows the Dichtbij login interface. At the top is the Dichtbij logo. Below it is the heading 'Aanmelden'. A text input field contains 'v.achternaam@skcn.nl , skpc.nl of kindervangvianer'. Below the input field is a link: 'Hebt u geen toegang tot het account?'. At the bottom of the main content area is a blue button labeled 'Volgende'. Below the main content area is a footer with the text: 'Lukt het aanmelden niet? Tredion ICT | helpdesk@tredion.nl | 0183 610 550'. At the very bottom is a search bar with a magnifying glass icon and the text 'Aanmeldingsopties'.

**Stap 2: Voer het wachtwoord van je e-mailadres in en klik op 'Aanmelden'.**

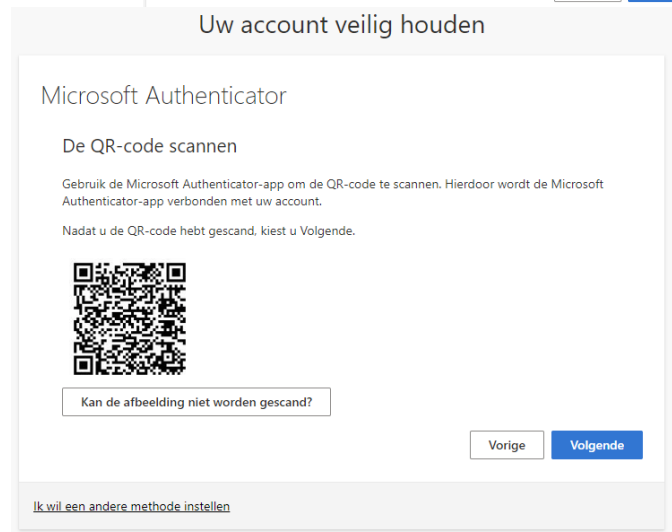
**Stap 3: Vink 'Aangemeld blijven' aan en klik op 'Ja'.**

**Stap 4: Eenmalig extra beveiliging toevoegen aan je account.**

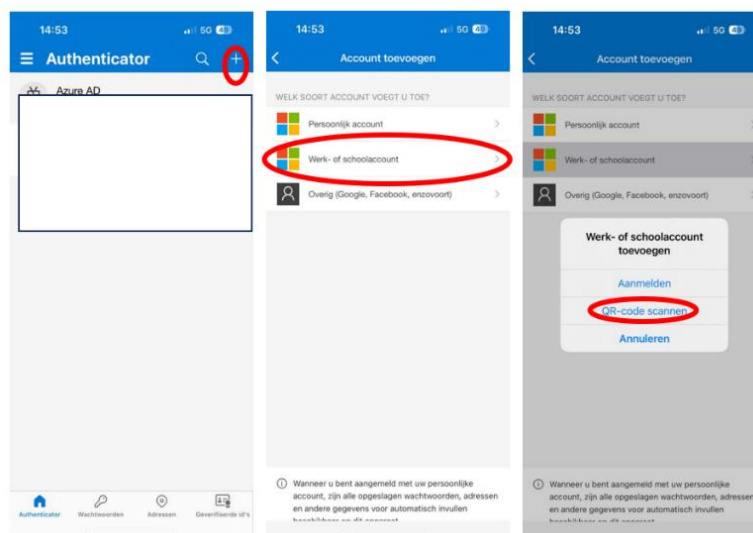
- Download de Microsoft Authenticator-app op je telefoon door op 'Nu downloaden' te klikken, of zoek de app in de App Store (voor iPhone) of Google Play Store (voor Android).
- Installeer de app op je telefoon.
- Kies vervolgens voor 'Volgende' en nogmaals op 'Volgende'.



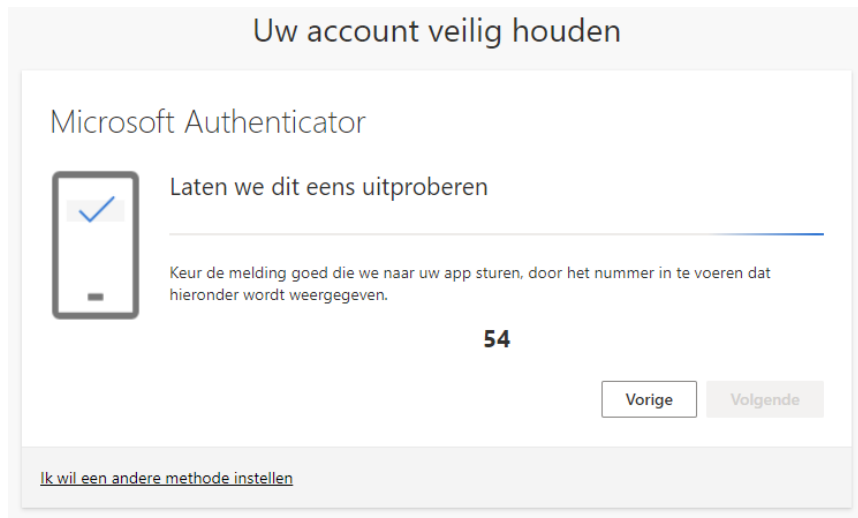
Nu zie je zoals rechts op de afbeelding een pop-up met een QR-code. Ga met je telefoon naar de Microsoft Authenticator-app, om de app te verbinden met je account. Daarna klik je op 'Volgende'.



Klik op plus. Selecteer werk of schoolaccount en kies voor QR-code scannen.



Als je de instructies goed hebt gevolgd, zie je een soortgelijk bericht zoals hieronder vertoond.



Heb je de instructies voor deze app gevolgd? Dan is je account nu extra beveiligd.

Je kunt nu met je mailadres op Dichterbij.site inloggen.

## Hulp nodig?

Mail je vraag naar [toon.dehoop@dichtbijkinderopvang.nl](mailto:toon.dehoop@dichtbijkinderopvang.nl)